



Federazione Nazionale dei
CAVALIERI DEL LAVORO

IL LAVORO, LA PASSIONE DEL FARE

Dalla Bottega del Rinascimento all'Intelligenza Artificiale

RELAZIONE INTRODUTTIVA

Patrizio Bianchi

Professore Emerito, Università di Ferrara

Cattedra Unesco «Educazione, crescita ed eguaglianza»

con Valentina Mini

Professore Aggiunto, Università di Ferrara

Cattedra Unesco «Educazione, crescita ed eguaglianza»



Firenze, 21 Marzo 2026
Istituto Scienze Militari Aeronautiche

Il Lavoro e la Costituzione italiana

Articolo 1

L'Italia è una Repubblica democratica, fondata sul **lavoro**.

La sovranità appartiene al popolo, che la esercita nelle forme e nei limiti della Costituzione.

Articolo 4

La Repubblica riconosce a tutti i cittadini **il diritto al lavoro** e promuove le condizioni che rendano effettivo questo diritto.

Ogni cittadino ha **il dovere** di svolgere, secondo le proprie possibilità e la propria scelta, un'attività o una funzione che concorra al progresso materiale o spirituale della società.

La Costituente e la costruzione della democrazia

L'articolo 1 nasce dalla convergenza di culture e storie diverse, ma unite dal comune obiettivo di fondare la nuova democrazia italiana sulla partecipazione attiva di ognuno *«secondo le proprie possibilità e la propria scelta- come recita l'art.4 - al progresso materiale o spirituale della società»*.

Il progresso materiale- il progresso spirituale

Il progresso materiale- il progresso spirituale

I diritti ed i doveri fondanti la Repubblica

Articolo 2

La Repubblica riconosce e garantisce **i diritti inviolabili** dell'uomo, sia come singolo, sia nelle formazioni sociali ove si svolge la sua personalità, e richiede l'adempimento dei **doveri inderogabili** di solidarietà politica, economica e sociale.

Il valore costituzionale del lavoro unito al valore costituzionale dell'educazione

La Costituzione – Artt. 33 e 34

Articolo 33

L'arte e la scienza sono libere e libero ne è l'insegnamento.

La Repubblica detta le norme generali sull'**istruzione** ed istituisce **scuole** statali per tutti gli ordini e gradi.

Enti e privati hanno il diritto di istituire scuole ed istituti di educazione, senza oneri per lo Stato.

La legge, nel fissare i diritti e gli obblighi delle scuole non statali che chiedono la parità, deve assicurare ad esse piena libertà e ai loro alunni un trattamento scolastico equipollente a quello degli alunni di scuole statali.

È prescritto un esame di Stato per l'ammissione ai vari ordini e gradi di scuole o per la conclusione di essi e per l'abilitazione all'esercizio professionale.

Le istituzioni di alta cultura, università ed accademie, hanno il diritto di darsi ordinamenti autonomi nei limiti stabiliti dalle leggi dello Stato.

La Repubblica riconosce il valore educativo, sociale e di promozione del benessere psicofisico dell'attività sportiva in tutte le sue forme.

Articolo 34

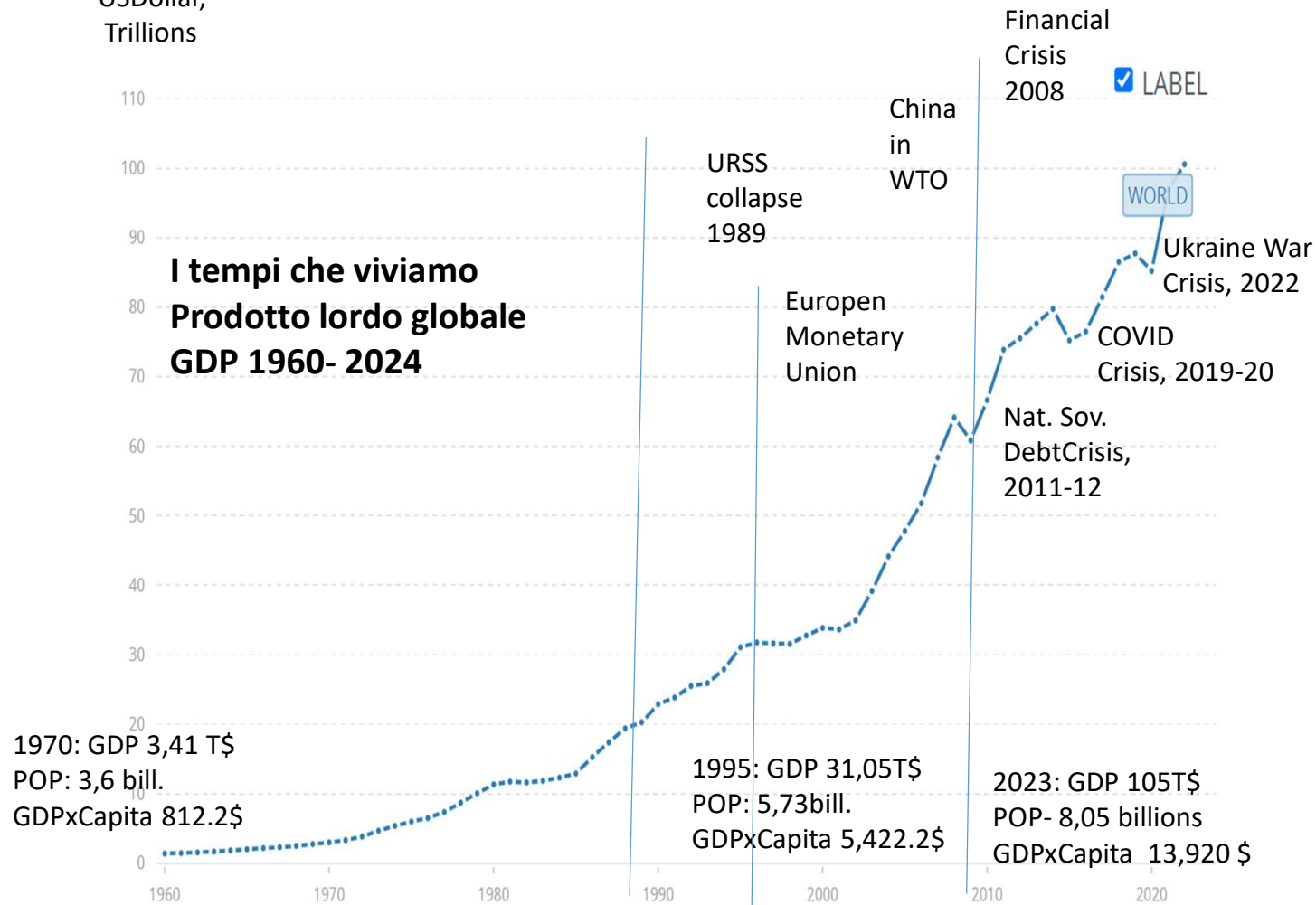
La scuola è aperta a tutti.

L'istruzione inferiore, impartita per almeno otto anni, è obbligatoria e gratuita.

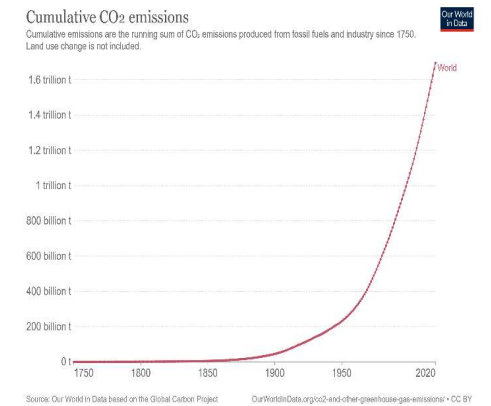
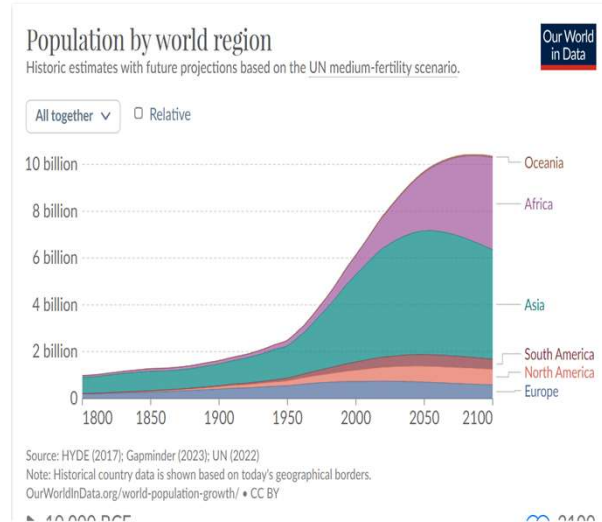
I capaci e meritevoli, anche se privi di mezzi, hanno diritto di raggiungere i gradi più alti degli studi.

La Repubblica rende effettivo questo diritto con borse di studio, assegni alle famiglie ed altre provvidenze, che devono essere attribuite per concorso

USDollar,
Trillions

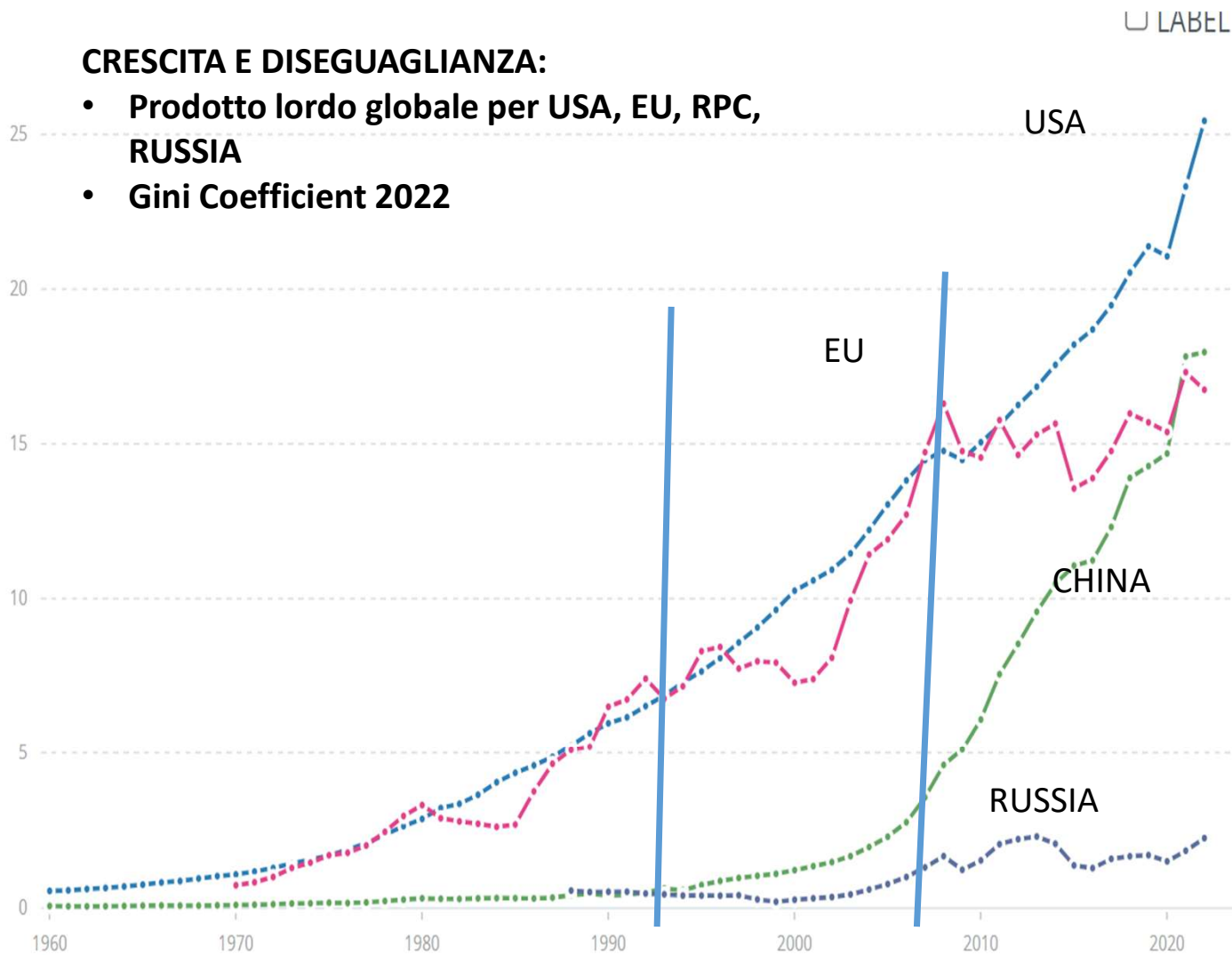


World Bank and OECD,
National account data, 2024



CRESCITA E DISEGUAGLIANZA:

- Prodotto lordo globale per USA, EU, RPC, RUSSIA
- Gini Coefficient 2022

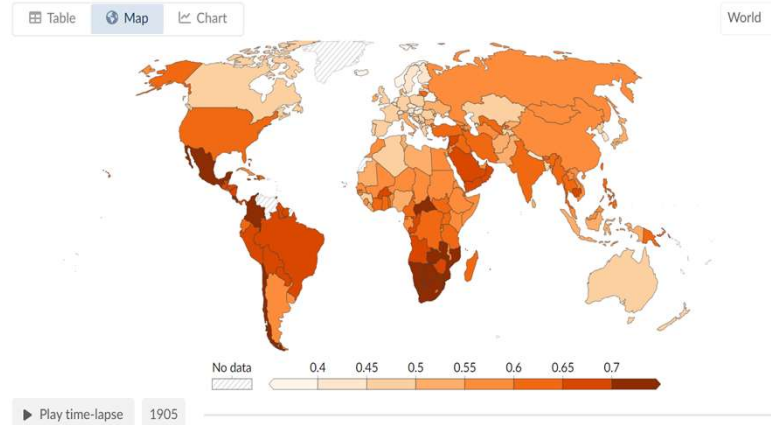


1. l'Europa cresce quando si unisce e stagna quando si frammenta

2. La qualità dello sviluppo è diversa perché sia in USA che in Cina aumenta la disuguaglianza, mentre rimane contenuta in EU

Gini coefficient, 2022

The Gini coefficient measures inequality on a scale from 0 to 1. Higher values indicate higher inequality. Inequality is measured here in terms of income before taxes and benefits.



Data source: World Inequality Database (WID.world) (2024) - [Learn more about this data](#)

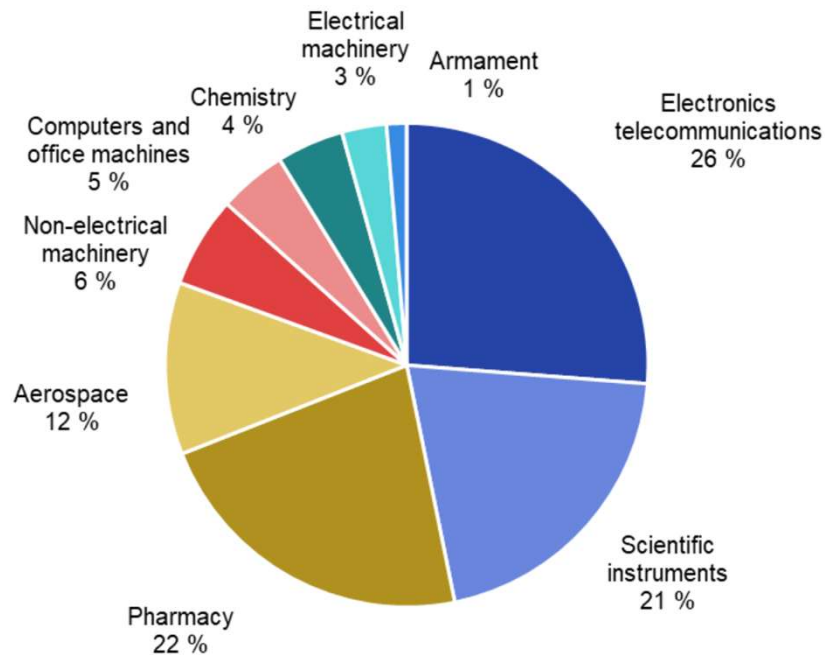
Note: Income is measured before payment of taxes and non-pension benefits, but after the payment of public and private pensions. CC BY

Quali politiche per la trasformazione e la cooperazione europea

1. L'Unione Europea guida lo sviluppo delle tecnologie umane ed ambientali

2. La crescita deve partire dall'applicazione delle TD e AI ai settori in cui abbiamo vantaggio competitivo

EU sold production of high-tech products, by sector, 2022 (%)



1. ARTIFICIAL INTELLIGENCE APPLICATIONS TO
2. CLIMATE AND ENVIRONMENTAL TECHNOLOGIES
3. HUMAN TECHNOLOGIES FOR INDIVIDUAL AND COLLECTIVE WELL-BEING

Knowledge, research, education: the role of University for education for peace (Unesco Recommendation 12 July 2023)





- 1. L'Europa cresce quando si unisce, nei settori in cui sono più forti i nostri valori**
- 2. La crescita dell'UE si basa su antichi saperi e uso mirato delle nuove tecnologie**
- 3. L'Europa richiede più investimenti in educazione, ricerca ed infrastrutture per lo sviluppo delle risorse umane ed ambientali**

Il futuro insieme

Ritrovare **il lavoro** come fonte di energia per affrontare il futuro insieme

Ritrovare **la creatività** del lavoro per generare un futuro insieme

CATTEDRA UNESCO EDUCAZIONE, CRESCITA ED EGUAGLIANZA

BANCA DATI: **TALENTO**[®]

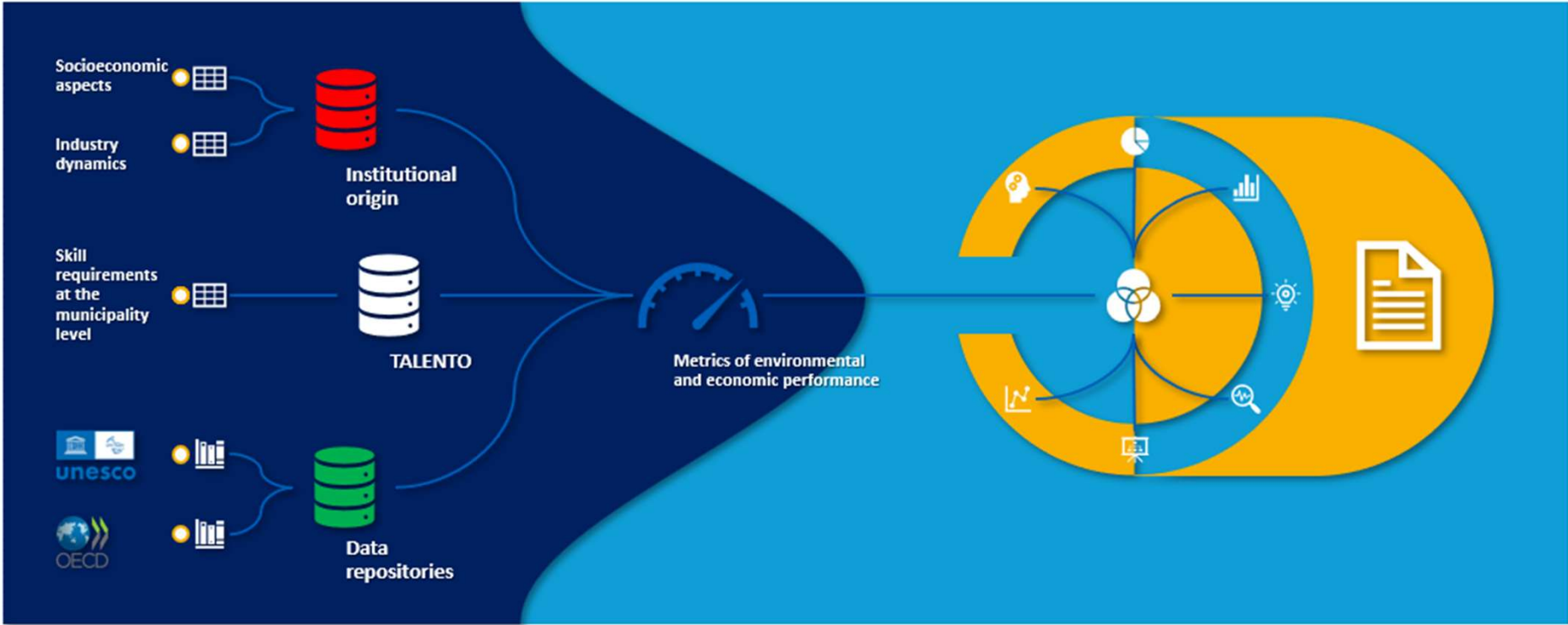
Quali competenze cercano oggi le nostre imprese?

VISION, CHANGE MANAGEMENT, HUMAN RESOURCES AND AI DEVELOPMENT

TALENTO®

DATA SOURCE	DESCRIPTION	SIZE	PERIOD
ISTAT	Demographic statistics	4,8M pop. obs. 57,7M data pts	1982, 1991, 2002 - 2024
TALENTO	Labour market intelligence	180K labour market obs. 3,2M data pts	2021, 2024, 2025
AIDA	Firm-level data	87K firm-level obs. 520K data pts	2014 - 2023
MEF	Tax declarations	120K pop. income obs. 5,6M data pts	2008 - 2023
Stakeholders	<i>Qualitative evidence from fieldwork and stakeholder engagement</i>		

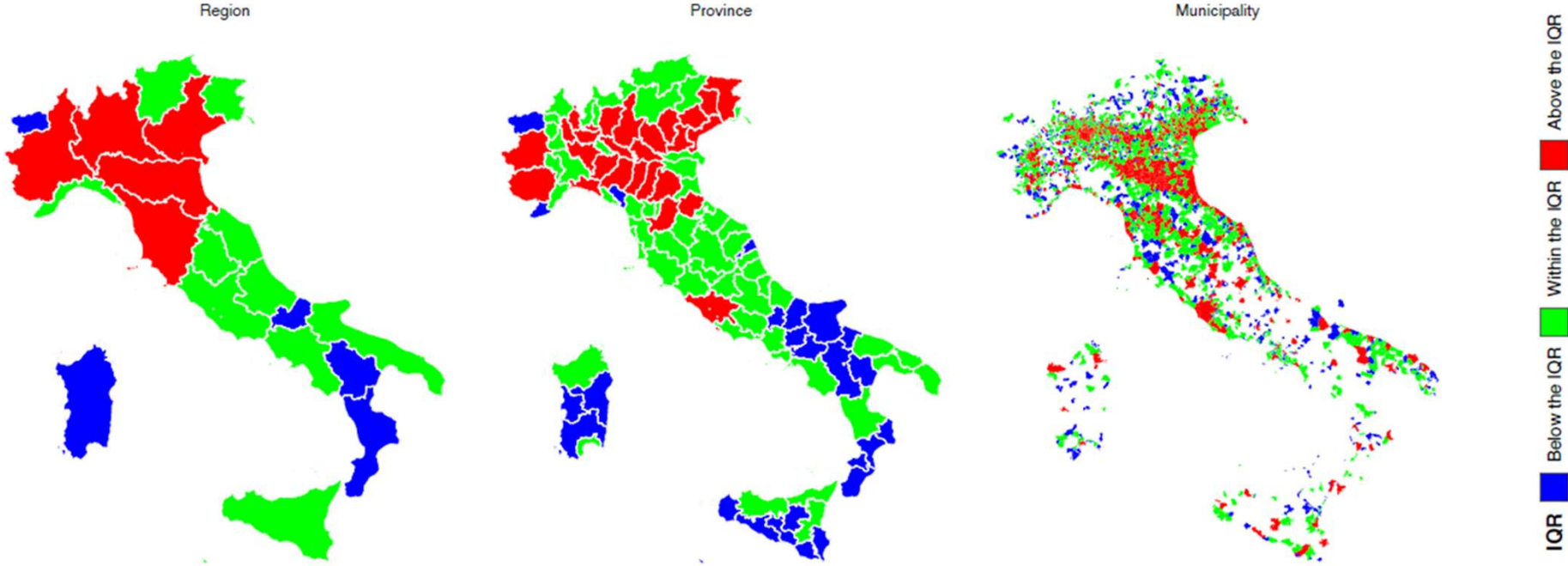
TALENTO®



TALENTO[®] - analisi territoriale

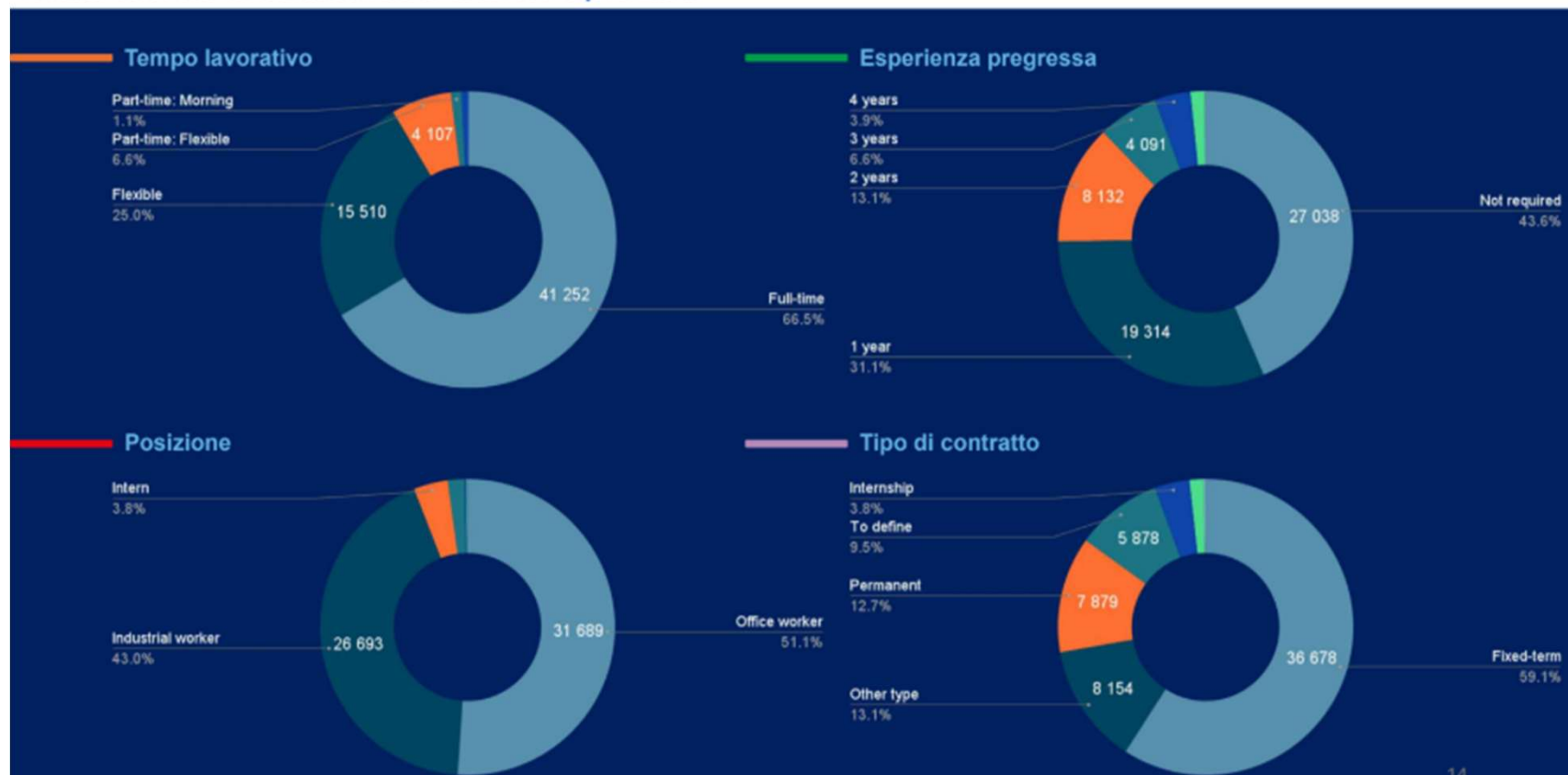
Job postings distribution by Administrative division level

Visualizing the Interquartile range (IQR) of job postings



TALENTO® - analisi quantitativa

Analisi descrittiva: caratteristiche di lavoro e posizioni



TALENTO[®] - analisi semantica [2/2]

Le 30 parole più frequenti utilizzate nella descrizione delle inserzioni lavorative per settore di interesse

(utilizzi trasversali e utilizzi specifici)

COSTRUZIONI	ICT	MEMM	RETAIL	TLC	TRASPORTI
time	capacità	capacità	vendita	vendita	time
capacità	team	team	time	time	motivazione
responsabilità	informatico	progettazione	capacità	capacità	team
team	laurea	time	team	leader	capacità
laurea	inglese	responsabilità	leader	flessibilità	flessibilità
vendita	analisi	laurea	inglese	team	patente
progettazione	programmazione	inglese	flessibilità	responsabilità	informatico
office	sql	analisi	comunicative	comunicative	responsabilità
edili	java	leader	squadra	laurea	innovative
leader	microsoft	problem solving	responsabilità	high tech	dotata
squadra	time	dati	office	competenza	avanzate
autonomia	ottima	progettista	dinamico	office	inglese
autocad	problem solving	programmazione	comunicazione	tlc	leader
inglese	leader	office	laurea	progetto	motivati
costruzioni	configurazione	autonomia	attitudine	word	portata
problem solving	dati	progetto	dati	patente	precisione
pacchetto	windows	flessibilità	analisi	venduto	office
arte	management	work	competenza	attitudine	dinamico
analisi	framework	management	problem solving	suggerire	dinamicità
abitare	ict	pacchetto	pacchetto	assistendo	vendita
dati	progettazione	project	autonomia	consigliare	attenzione
patente	responsabilità	pianificazione	marketing	forndo	dati
flessibilità	javascript	squadra	cambiamenti	applicando	pacchetto
construction	sviluppatore	precisione	affrontare	attenendosi	laurea
contenuto	html	autocad	motivazione	rappresenta	problem solving
pianificazione	office	vendita	proattività	suggeriti	analisi
precisione	progetto	content	promoter	intrattenere	excel
collaborazione	vendita	disegnatore	professionalità	procedere	sinergie
immobili	linux	competenza	deciso	marketing	pianificazione

TALENTO[®] - analisi temporale: cosa cambia nel lavoro

Dal ruolo tecnico alla capacità di integrare processi, strumenti e responsabilità
(2021-2025)

1. Crescono le competenze intersettoriali
>50% delle competenze richieste

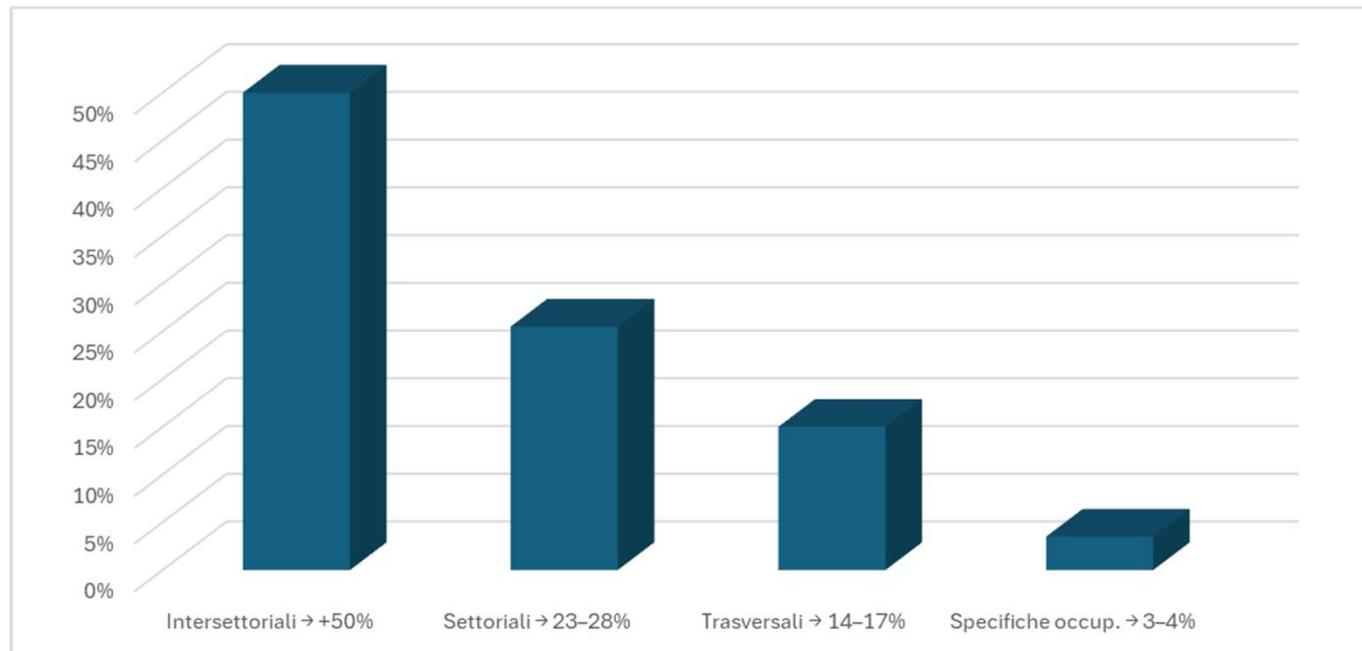
2. Il digitale è incorporato nel lavoro
CRM, contenuti digitali, processi data-informed

Non è più una specializzazione separata

3. Ai livelli più alti di istruzione cresce la combinazione

Competenze trasversali + competenze specifiche di settore

Composizione delle competenze richieste 2025



TALENTO[®] - analisi temporale: cosa cambia nel lavoro

Livelli di richiesta delle competenze nei livelli di istruzione nel 2025

Livello di riutilizzo delle competenze ESCO, classificazione europea che definisce se una competenza è trasversale (soft-skills), cross-settoriale, specifica del settore o specifica dell'occupazione.

Nel 2025 per il livello universitario

(ISCED 6) rispetto a quello secondario

*(ISCED 3), si richiede una **maggiore***

attenzione per competenze trasversali e

specifiche di settore

(una combinazione tra soft-skills e skills

tecniche specifiche)



TALENTO® - analisi temporale: cosa cambia nel lavoro

Top 50 ESCO skills for ISCED 3 roles in 2025

The most demanded ESCO skills in OJAs requiring upper secondary education level

Livello di scuola secondario di secondo grado -2025



Reuse level a Transversal a Cross-sector a Sector-specific a Occupation-specific

Source: TALENTO dataset

TALENTO® - analisi temporale: cosa cambia nel lavoro

EXPAT E CAPITALE UMANO

Il problema non è che i giovani partono.

Il problema è quando il Paese non sa

trasformare la mobilità in circolazione del talento.



XVII CONFERENZA DELLA
COMUNITÀ DEI TALENTI ITALIANI
ALL'ESTERO

[...] **Brain drain** che negli ultimi 13 anni ha dissipato un valore economico pari a **134 miliardi di euro**.

I **pattern migratori** italiani hanno **mutato traiettoria**: dal flusso di manodopera non qualificata del XXsec. all'emigrazione di giovani altamente qualificati (laureati under35 lasciano il Paese con ritmi annui superiori al 5% della coorte di riferimento).

Nel contesto italiano - secondo il rapporto2025 dell'Osservatorio su Nuovi Lavori e Nuova Formazione - **il 38,2% dei lavoratori ricopre ruoli non coerenti con la propria qualificazione**.

TALENTO[®] - cosa cambia nel lavoro

Educazione + impresa + territori + innovazione

1. Integrare competenze tecniche, trasversali, digitali e organizzative
2. Rafforzare il legame scuola–università–ITS–impresa–ricerca
3. Fare del reskilling e dell'apprendimento permanente una infrastruttura
4. Governare l'IA come trasformazione organizzativa, non solo tecnologica
5. Costruire ecosistemi territoriali capaci di trattenere e attrarre talenti, anche in Aree Marginali

Il futuro del lavoro non si subisce. Si progetta.



Federazione Nazionale dei
CAVALIERI DEL LAVORO

IL LAVORO, LA PASSIONE DEL FARE

Dalla Bottega del Rinascimento all'Intelligenza Artificiale

Patrizio Bianchi patrizio.bianchi@unife.it
Valentina Mini valentina.mini@unife.it

Firenze, 21 Marzo 2026
Istituto Scienze Militari Aeronautiche